



日本共産党杉並区議会議員

くすやま美紀(樟山みき)活動報告

2023. 2. 2 NO. 367

連絡先 荻窪5-15-19-704

☎ 080-5531-8236

区議会控室 ☎ 3312-2111 (内) 2319



↑ホームページ

岸本区長 初の本格予算が示される

補聴器購入費助成費用を計上

決算特別委員会
質問



私は、前区政の時代から、多くの区で助成制度が始まっていることを示し、区に実施を迫り続けてきました。岸本区政になり、昨年の第3回定例会決算特別委員会で、区長は「実施につなげていく」と答弁。担当課長は「中身をつくっている

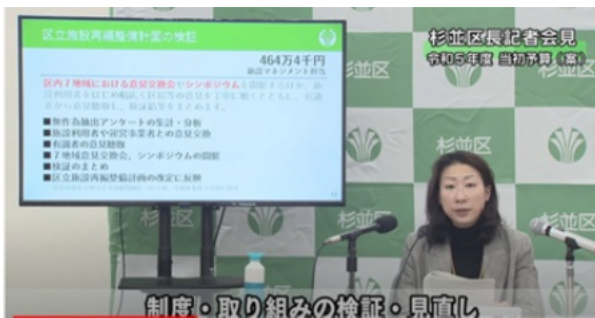
高齢者補聴器購入助成制度

- 対象
 - ・杉並区に住所を有する65歳以上で、医師に必要性を認められた者
- 助成額
 - ・購入額か基準額13万7千円の少ない方
 - 住民税非課税世帯
 - 購入費の3分の1助成
(上限額4万5700円)
 - 住民税課税世帯
 - 購入費の6分の1助成
(上限額2万2900円)
- 予算額 459万9千円

ついに補聴器購入費助成が予算化
予算案には、岸本区長が公約にかかげ、日本共産党区議団が実施を求めてきた高齢者補聴器購入費助成が計上されました。

1月31日、岸本区長は記者会見をひらき、杉並区の来年度予算案を発表しました。議員には、翌2月1日に予算案の概要の説明が行われました。

なお少なからずいることが説明会を通じてわかった」と発言。区民と対話を継続していく考えを表明したことは重要です。ただし、3施設の廃止計画については完全にストップしたわけではなく、これからも「廃止計画はやめよ」の意思を示していくことが重要です。



「これまで通りの目的、頻度で利用できなくなるのではないかと、といった不安をお持ちの方が、今区長は記者会見で、天沼館、天沼区民集会所、本天沼区民集会所の3施設を廃止・統合して設置する予定だった「コミュニティテイクらつと本天沼」の整備予算は計上されませんでした。

ゆうゆう天沼館廃止条例今定例会への提出は取りやめに

予算案には、ゆうゆう天沼館、天沼区民集会所、本天沼区民集会所の3施設を廃止・統合して設置する予定だった「コミュニティテイクらつと本天沼」の整備予算は計上されませんでした。区民の世論と共産党区議団の論戦が区を動かしました。

学校給食費は据え置き、就学援助の拡充 パートナーシップ制度・・・党区議団の要望が反映される

記者会見で紹介した主な事業

- 学校給食費保護者負担軽減 4617万円
 - ・学校給食費は据え置き、今後の食材費高騰分は区が全額負担
- 就学援助認定対象者の拡大 3億8487万円
 - ・認定基準を生活保護基準額の1.2倍から1.3倍に引き上げ、対象者を拡大
- 子どもの権利擁護の推進 1200万円
 - ・子どもの貧困に関する実態調査
- ヤングケアラー支援 689万円
 - ・実態調査及び研修の実施
 - ・調査結果を踏まえた支援策の検討
- 杉並区パートナーシップ制度の実施 170万円
 - ・制度利用者を区営住宅へ入居支援
 - ・専門相談の実施、広報啓発活動
- 対話を重視した取組 1382万円
 - ・区政を話し合う会「聴くオフ・ミーティング」年5回から10回開催へ
 - ・道路を考える区民と区長の対話集会の開催
- 区立施設再編整備計画の検証 464万円
 - ・7地域で意見交換会やシンポジウムを開催
- 気候市民会議の設置 48万円
 - ・先行事例の研究、専門家からの意見聴取

区長が記者会見で紹介した主な事業は左記のとおりです。

議員の協力も得ながら、地域にも議論を広げていきたい、と述べました。

**給食費無償化
区長「議論を広げていきたい」**

就学援助 認定基準を引き上げ対象者を拡大

学校給食費は、今年度に引き続き、保護者負担は据え置きとし、増額分は公費で負担。また、今後見込まれる食材費等の高騰分についても公費負担とすることを表明。

経済的理由により就学が困難な児童・生徒の保護者を援助する就学援助の認定基準額は、生活保護基準額の1.2倍から1.3倍に引き上げ、対象を拡大します。これによって、来年度の認定者数は198人増える見込みです。

「杉並区性の多様性が尊重される地域社会を実現するための取組の推進に関する条例」が提案されます。条例の内容は「杉並区パートナーシップ制度」の4月からの実施、性的マイノリティに関する相談活動、広報啓発活動などの取組を進めるものです。

新年度予算案には、これまで日本共産党区議団が求めてきたことも多数反映されました。物価高騰が深刻化するもと、区民のくらしと営業を守るため、区が総力をあげて取り組むことを求め奮闘する決意です。

パートナーシップ制度の制定

現在、週4回駅頭宣伝を行っています。一緒にビラを配布していただける方、ぜひご協力ください。



当面の宣伝予定

- 2月3日(金) 朝7時半～8時半 荻窪駅南口
- 4日(土) 16時～17時 西荻窪駅南口
- 7日(火) 16時～17時 西荻窪駅南口
- 8日(水) 朝7時半～8時半 西荻窪駅南口
- 10日(金) 朝7時半～8時半 荻窪駅南口

天候等の事情により、中止・変更する場合があります。ご連絡ください。080-5531-8236(くすやま)